



GMINA
FAIR PLAY



**25. GMINA STEGNA,
POWIAT NOWODWORSKI**

Wójt gminy: mgr Roman Pawłowski

Urząd Gminy w Stegnie

ul. Gdańska 34, Stegna 82-103

tel./fax.: 055 247-81-71, 055 247-83-95

e-mail: stegna-e@zgwrp.org.pl

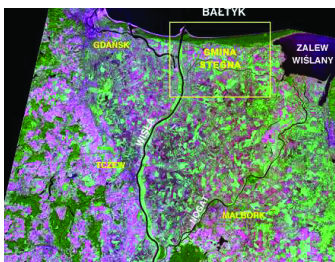
www.stegna.mierzeja.pl

■ GMINA STEGNA TO:

- typowo turystyczno - rolniczy, nadmorski teren,
- piękne lasy,
- bezpieczne i czyste morskie kąpieliska,
- szereg szlaków wodnych,
- unikalny obszar depresyjny.

■ ZE STEGNY TO TYLKO:

- 33 km przez Wisłę promem w miejscowości Mikoszewo do Gdańska,
- 40 km przez Drewnicę, Żuławki do Gdańska,
- 15 km do Nowego Dworu Gdańskiego,
- 40 km do Elbląga,
- 40 km do Malborka,
- 25 km do Krynicy Morskiej.



■ OFERUJEMY :

Mieszkańcom:

- świetlice wiejskie,
- festyny i wiele imprez.

Inwestorom:

- atrakcyjnie położone tereny,
- pomoc w podejmowaniu działalności gospodarczej.

Turystom:

- piękne szerokie i piaszczyste plaże,
- sporo imprez kulturalno - oświatowych, m.in.: Mistrzostwa Świata w Poławianiu Bursztynu w Jantarze, Ogólnopolskie Złoty Żeglarskie, Międzynarodowe Festiwale Muzyki Organowej.

